

Svenska Bergmekanikgruppens
höstseminarium



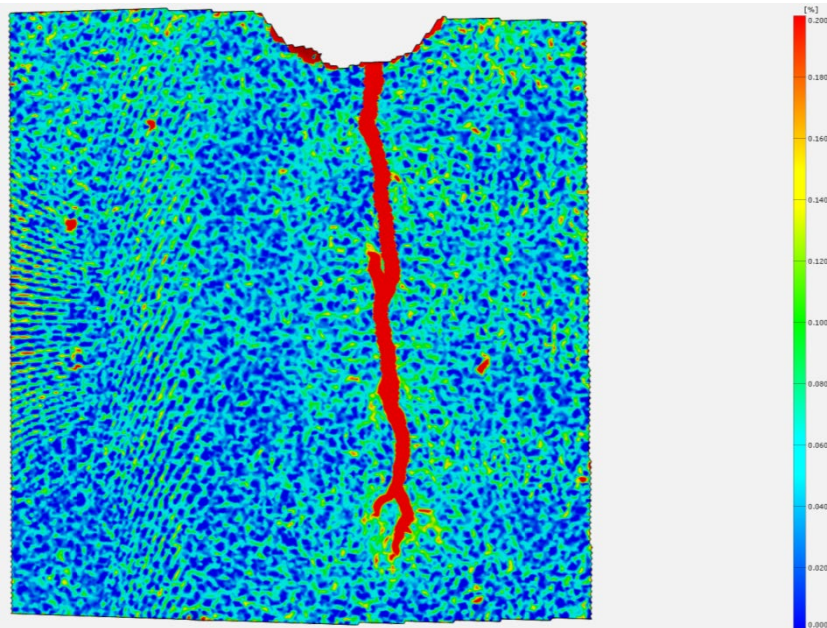
Svenska
Bergmekanikgruppen

Medarrangör:



Research Institutes
of Sweden

Laboratorie- och fältmetoder kopplade till bergmekaniska frågeställningar



Uppsprickning av granitblock under dragbelastning/Bild: RISE

6 december 2018, kl. 09.00–17.00

Plats: RISE, Research Institutes of Sweden AB,
Brinellgatan 4, Borås

Konferensrum: Da Vinci, Hus 1

Deltagande: Seminariet anordnas för medlemmar i Svenska Bergmekanikgruppen/ISRM (International Society for Rock Mechanics). Är du inte medlem är du välkommen att registrera ditt medlemskap i anmälningsformuläret, på Svenska Bergteknikföreningens hemsida.

Anmälan: [fyll i formuläret](#) på Svenska Bergteknikföreningens hemsida. Sista anmälningsdatum: **30 november**.

Avgift: Seminariet är kostnadsfritt. Antalet platser är ca 60. Lunch, event. övernattnig och del i bussresa får var och en stå för.

Hotell: Rekommenderade hotell i Borås hittar du på [hemsidan](#)

Hitta hit: RISE i Borås ligger ca 40 minuter med bil från Göteborg och ca 30 minuter med bil från Landvetter flygplats. [Se karta](#)

Frågor: Har du frågor kring seminariet eller medlemskapet kan du kontakta Svenska Bergmekanikgruppens kansli:
eva.friedman@befoonline.org / 070-515 22 13

PROGRAM

08.30 Registrering i receptionen, Hus 1

08.45 Kaffe

09.00 RISE – Ett polytekniskt institut med många kopplingar till bergmaterial och undermarkskonstruktioner
Lars Jacobsson/RISE

09.30 Post 2 – storskalig provning av bergsprickor
Lars Jacobsson/RISE

09.55 Crack initiation of crystalline rock at tensile test of notched specimens
Mathias Flansbjer/RISE

10.20 Wedge splitting tests on granite and gneiss
Lars Jacobsson, Johan Sandström, Linus Brander/RISE

10.45 Fracture toughness and hydro-mechanical testing at the University of La Coruña
J. Delgado/University of La Coruña, Spain

11.10 Visning av bergmekaniskt laboratorium

11.30 LUNCH

12.30 Visning av brandlaboratorium

12.50 Visning av mikroskopilaboratorium

13.10 Scale effects on UCS of intact rocks, uniaxial and triaxial compressive strength tests on fissured samples and some comments on tilt testing at the University of Vigo
L. Alejano/University of Vigo, Spain

13.35 I-EDDA
Linus Brander/RISE

14.00 Bergspänningsmätning med LVDT-givare
Ulf Lindfors/ÅF

14.25 Provning av bergförstärkningssystem – Nuläge och utveckling framåt
Lars Sandberg, Mats Karlberg/Swerim

14.50 FIKAPPAUS

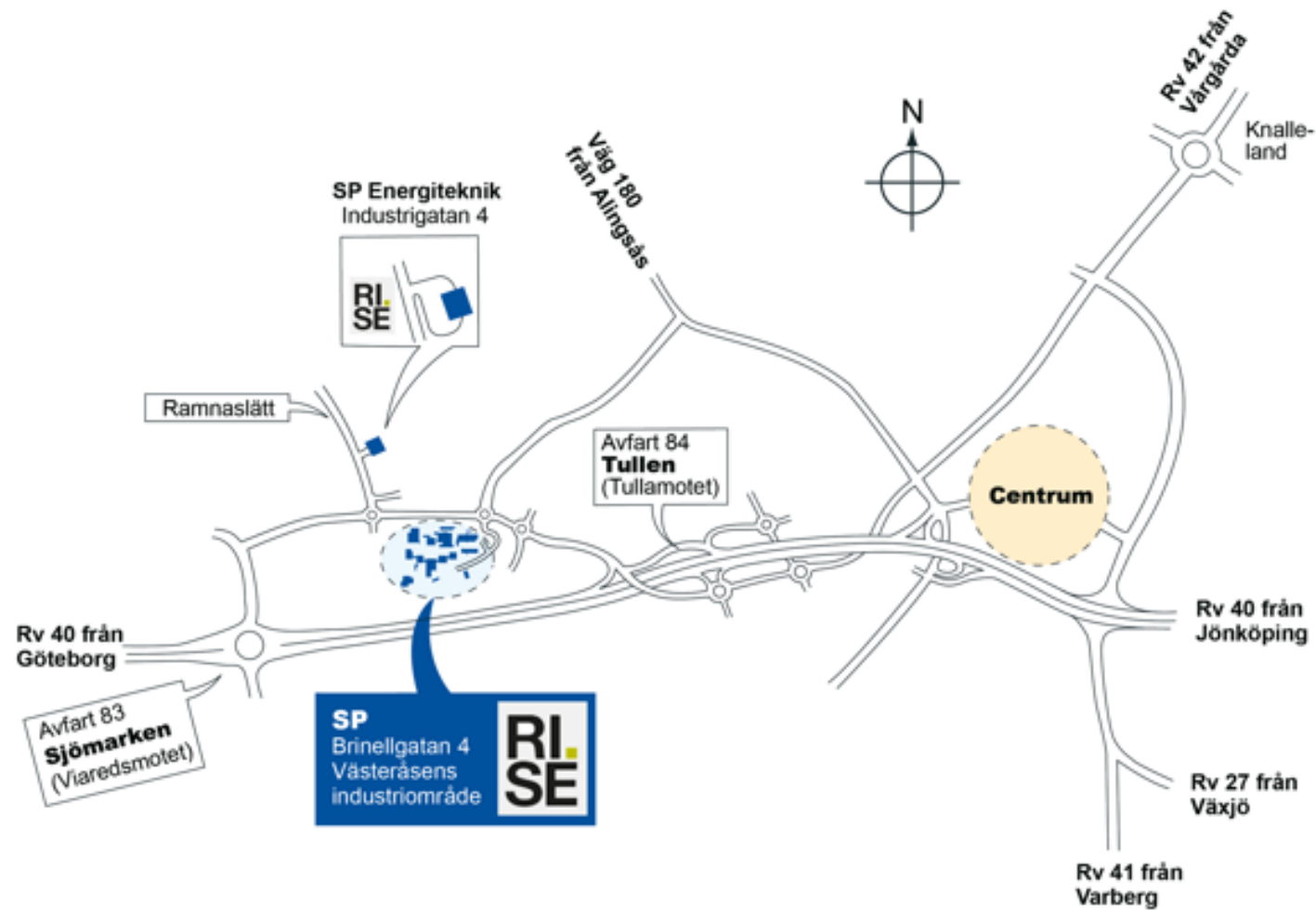
15.10 Fördomar och jordbävningar
Ville Törnman/LKAB

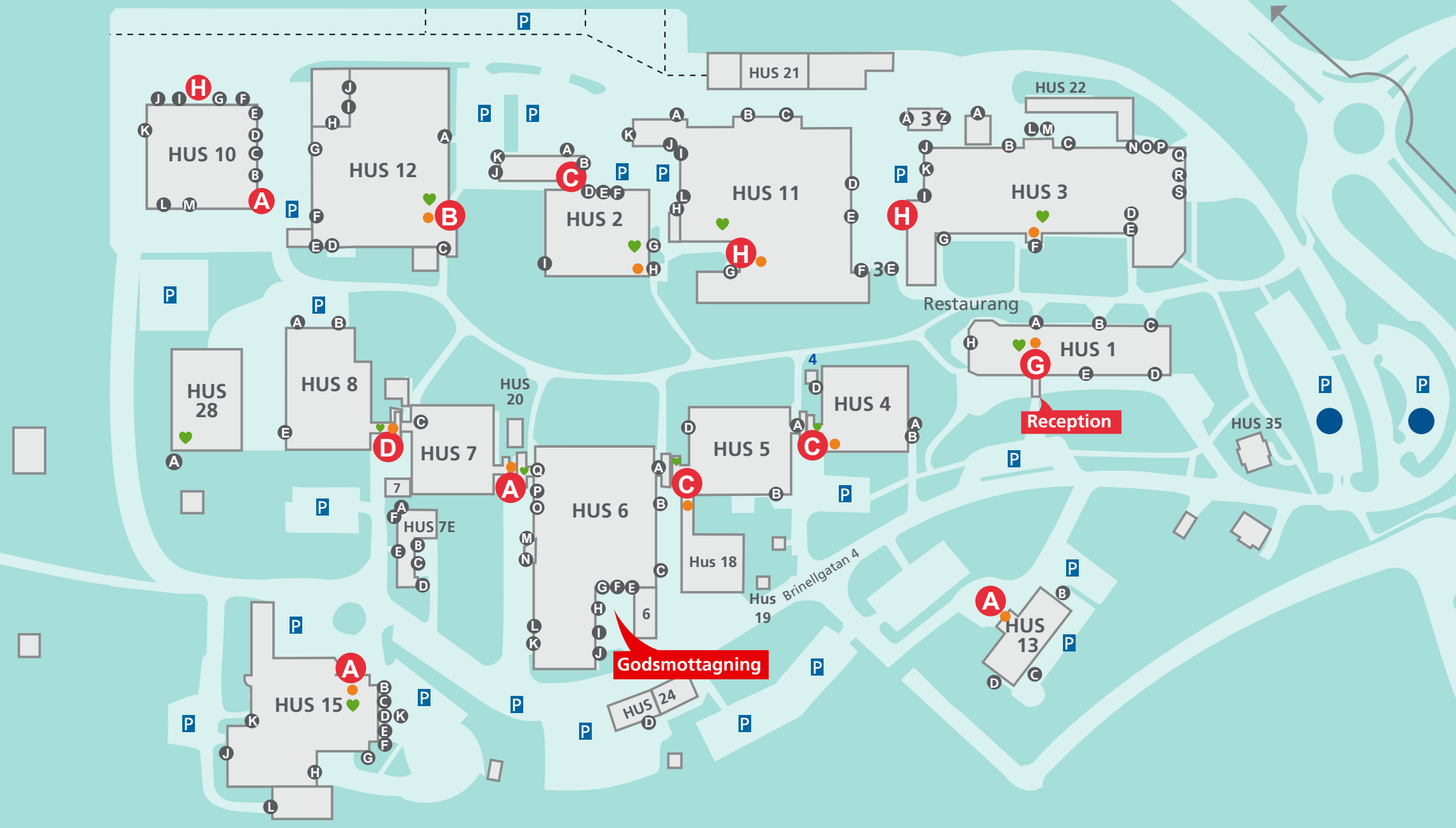
15.35 Bergmekaniska labbtester: Identifiering av utfall med numeriska analyser
Pouria Taleghani/LTU

16.00 Tillämpning av olika metodiker för mätning av orientering för strukturer i berg
Paul Evins/WSP

16.25 Bildanalys vid kvantitativ mikroskopi för petrografiska analyser
Camilla Lindström, Linus Brander/RISE

16.50-17.00 Summering och avslutning





| | |
|--------|--------------------------------------------------------------------|
| Hus 1 | Reception • Ledning och Administration |
| Hus 2 | Energi och Bioekonomi • Hållbar Samhällsbyggnad |
| Hus 3 | Fire Research |
| Hus 4 | Elektronik • Kalibrering och Verifiering • Kemi, Material och Ytor |
| Hus 5 | Kemi, Material och Ytor |
| Hus 6 | Elektronik • Kemi, Material och Ytor • Mätteknik |
| Hus 7 | Elektronik |
| Hus 7e | Elektronik |
| Hus 8 | Energi och Bioekonomi • Mätteknik |
| Hus 10 | Bygg och Mekanik • Mätteknik |
| Hus 11 | Bygg och Mekanik • CBI • Hållbar Samhällsbyggnad |
| Hus 12 | Bygg och Mekanik • Mätteknik |
| Hus 13 | Certifiering |
| Hus 14 | Energi och Bioekonomi |
| Hus 15 | Elektronik (EMC) |
| Hus 28 | Mätteknik |
| Hus 35 | Forskningsvillan |

Incheckningskiosk

Hjärtstartare

Av brandsäkerhetsskäl är parkering bara tillåten på de utmärkta besöksparkeringarna.